



## ベガルタ仙台

Vegalta Sendai

VS

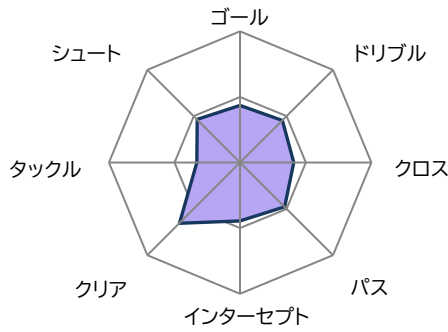
## ジェフユナイテッド千葉

JEF United Chiba

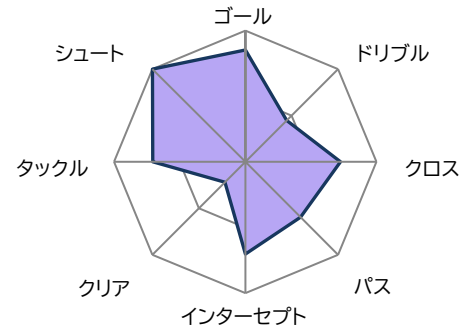


4月27日 ユアテックスタジアム仙台

### チームスタッツ



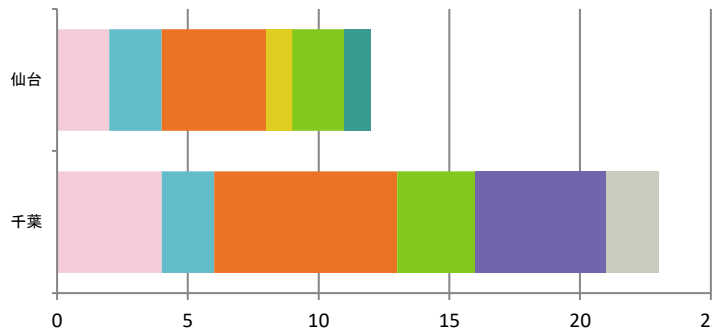
ゴール	2.1	(1)
ドリブル	11.1	(14)
クロス	18.3	(3)
パス	458.9	(6)
インターセプト	1.8	(4)
クリア	19.2	(18)
タックル	19.0	(3)
シュート	14.9	(1)



※試合平均値。 ()内はリーグ順位

### 得点パターン

- PKから 0
- セットプレー直接から 0
- セットプレーから 2
- ドリブルから 2
- クロスから 4
- スルーパスから 1
- 30m未満のパスから 2
- 30m以上のパスから 1
- こぼれ球から 0
- その他 0



- PKから 0
- セットプレー直接から 0
- セットプレーから 4
- ドリブルから 2
- クロスから 7
- スルーパスから 0
- 30m未満のパスから 3
- 30m以上のパスから 0
- こぼれ球から 5
- その他 2

### ランキング

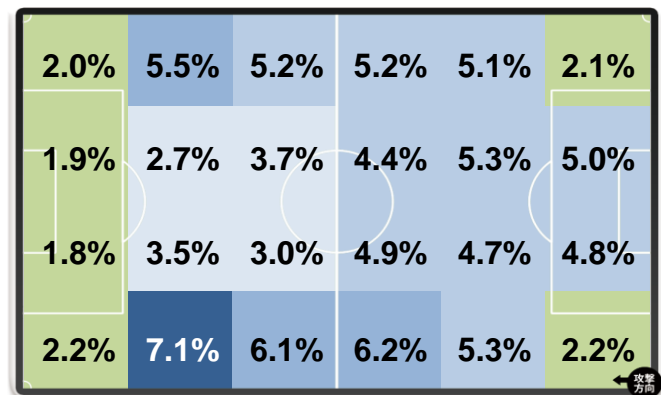
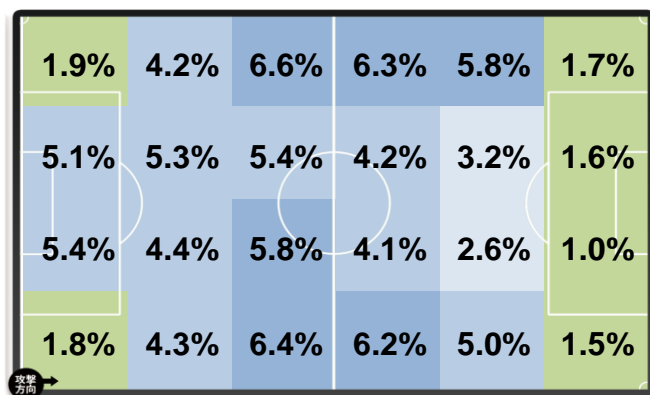
ゴール	アシスト
相良 竜之介 4	相良 竜之介 3
中山 仁斗 3	郷家 友太 2
菅田 真啓 2	小出 悠太 1
中島 元彦 2	高田 椋汰 1
オナイウ 情滋 1	長澤 和輝 1
他3名	

ゴール	アシスト
小森 飛絢 6	品田 愛斗 2
鈴木 大輔 3	椿 直起 2
椿 直起 3	横山 暁之 2
横山 暁之 2	田中 和樹 2
ドウドウ 2	佐々木 翔悟 1
他1名	
他6名	

セットプレー (出し手→相手ペナルティエリアでの受け手)		
中島 元彦 → 菅田 真啓	6	
石尾 陸登 → 菅田 真啓	3	
石尾 陸登 → 中島 元彦	2	
高田 椋汰 → 菅田 真啓	2	
鎌田 大夢 → 菅田 真啓	2	

セットプレー (出し手→相手ペナルティエリアでの受け手)		
品田 愛斗 → 田口 泰士	6	
田口 泰士 → 鈴木 大輔	4	
品田 愛斗 → 鈴木 大輔	4	
日高 大 → 小森 飛絢	3	
田口 泰士 → 椿 直起	2	
他1ペア		

### ホットゾーン



※セットプレー除く